

**PRIMĂRIA ORAȘULUI VIDELE**  
**ORAȘ VIDELE, STR. REPUBLICII, NR.2, JUDEȚ TELEORMAN**  
**TEL: 0247/453017; FAX:0247/453015**  
**E-mail : primăriavidele@yahoo.com**

Nr. 5359 / 27.03.2020

#### **REFERAT DE APROBARE**

##### **Avand in vedere:**

- , Procesul verbal al Comitetului Director al S.C. Spitalul Orasenesc S.R.L Videle nr. 4/2006 privind modificarea Organigramei si a Statului de functii al S.C. Spitalul Orasenesc S.R.L Videle,
- Prevederile Legii nr.95/2006 privind Reforma in domeniul sanatatii
- Ordinul nr. 1224/2020 privind aprobarea normativelor de personal pentru asistența medicală spitalicească, precum și pentru modificarea și completarea Ordinului ministrului sănătății publice nr. 1.778/2006 privind aprobarea normativelor de personal
- Ordinul 1470/2011 pentru aprobarea criteriilor privind angajarea și promovarea în funcții, grade și trepte profesionale a personalului contractual din unitățile sanitare publice din sectorul sanitar
- Prevederile OUG nr.109/2011 privind guvernanta corporative a intreprinderilor publice, cu modificarile si completarile ulterioare

In vederea eficientizarii activitatii spitalului si a rezolvarii unor situatii deosebite, care reclama maxima urgenta pentru asigurarea asistentei medicale de specialitate, atributiile ce revin Consiliului Local propun aprobarea modificarii Organigramei si a Statului de functii al S.C. Spitalul Orasenesc S.R.L Videle, asociat unic UNITATEA ADMINISTRATIV TERITORIALA ORASUL VIDELE, judetul Teleorman.”

**PRIMAR**  
**CORNEL GOGAN**

ROMANIA  
JUDETUL TELEORMAN  
CONSILIUL LOCAL AL ORASULUI VIDELE  
PROIECT  
HOTARARE

**Privind: Modificarea Organigramei si a Statului de functii al S.C. Spitalul Orasenesc S.R.L Videle, asociat unic UNITATEA ADMINISTRATIV TERITORIALA ORASUL VIDELE, judetul Teleorman.”**

**CONSILIUL LOCAL AL ORASULUI VIDELE, JUD. TELEORMAN  
INTRUNIT IN SEDINTA ORDINARA**

**Avand in vedere:**

- Referatul de aprobare nr. 5359 din 27.03.2020 al Primarului orasului Videle;
  - Raportul de specialitate nr. 5360 din 27.03.2020. Comp.Sport, Cultura, Invatamant, Sanatate din cadrul Aparatului de Specialitate al Primarului orasului Videle;
  - Procesul verbal al Comitetului Director al S.C. Spitalul Orasenesc S.R.L Videle nr. 4/2006 privind modificarea Organigramei si a Statului de functii al S.C. Spitalul Orasenesc S.R.L Videle,
  - Prevederile Legii nr.95/2006 privind Reforma in domeniul sanatatii
  - Ordinul nr. 1224/2020 privind aprobarea normativelor de personal pentru asistenta medicala spitaliceasca, precum si pentru modificarea si completarea Ordinului ministrului sanatatii publice nr. 1.778/2006 privind aprobarea normativelor de personal
  - Ordinul 1470/2011 pentru aprobarea criteriilor privind angajarea si promovarea in functii, grade si trepte profesionale a personalului contractual din unitatile sanitare publice din sectorul sanitar
  - Prevederile OUG nr.109/2011 privind guvernanta corporative a intreprinderilor publice, cu modificarile si completarile ulterioare
  - Prevederile art. 129 alin. (1), alin. (2) lit. “d”, alin. (7) si art. 139 alin. (1) din OUG nr. 57/2019, privind Codul Administrativ, cu modificarile si completarile ulterioare;
- In temeiul dispozitiilor art. 136 alin. (1) si art. 196 alin. (1) lit. “a” din OUG nr. 57/2019, privind Codul Administrativ, cu modificarile si completarile ulterioare.

**H O T A R A S T E :**

**ART.1** Se aproba modificarea Organigramei si a Statului de functii al SC Spitalul Orasenesc S.R.L Videle, conform Anexei nr. 1, care parte integranta din prezenta hotarare

**ART.2** Cu data aprobarii prezentei isi inceteaza aplicabilitatea orice prevedere contrara acesteia.

**ART.3.** Cu aducerea la indeplinire a prezentei hotarari se insarcineaza, Primarul orasului Videle si Managerul SC Spitalul Orasenesc S.R.L Videle, prin structurile de specialitate.

**ART.4.** Prin grija Secretarului general al oraşului Videle, prezenta hotărâre va fi comunicată Instituţiei Prefectului Judeţului Teleorman pentru verificarea legalităţii, Primarului orasului Videle, SC Spitalul Orasenesc S.R.L VIDELE pentru luare la cunoştinţă şi punere în aplicare, precum si oricarei persoane sau institutii interesate.

**INITIATOR PROIECT**

**PRIMAR,**

**GOGAN CORNEL**

**AVIZAT PENTRU LEGALITATE**

**p.SECRETAR GENERAL,**

**Tudorache Bogdan Stefan**

**VIDELE**

---

PRIMĂRIA ORAȘULUI VIDELE  
ORAȘ VIDELE, STR. REPUBLICII, NR.2, JUDEȚ TELEORMAN  
TEL: 0247/453017; FAX:0247/453015  
E-mail : primariavidele@yahoo.com

Nr. 5360 / 22-03-2026

### RAPORT DE SPECIALITATE

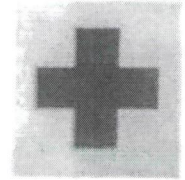
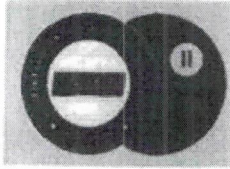
AVIZAT,  
SEF SERVICIU EPA  
Moagher George Mirel

#### Avand in vedere:

- Procesul verbal al Comitetului Director al S.C. Spitalul Orasenesc S.R.L Videle nr. 4/2006 privind modificarea Organigramei si a Statului de functii al S.C. Spitalul Orasenesc S.R.L Videle,
- Prevederile Legii nr.95/2006 privind Reforma in domeniul sanatatii
- Ordinul nr. 1224/2020 privind aprobarea normativelor de personal pentru asistenta medicala spitaliceasca, precum si pentru modificarea si completarea Ordinului ministrului sanatatii publice nr. 1.778/2006 privind aprobarea normativelor de personal
- Ordinul 1470/2011 pentru aprobarea criteriilor privind angajarea si promovarea in functii, grade si trepte profesionale a personalului contractual din unitatile sanitare publice din sectorul sanitar
- Prevederile OUG nr.109/2011 privind guvernanta corporative a intreprinderilor publice

In vederea eficientizarii activitatii spitalului si a rezolvarii unor situatii deosebite, care reclama maxima urgenta pentru asigurarea asistentei medicale de specialitate, am intocmit prezentul raport prin care propun aprobarea modificarii Organigramei si a Statului de functii al S.C. Spitalul Orasenesc S.R.L Videle, asociat unic UNITATEA ADMINISTRATIV TERITORIALA ORASUL VIDELE, judetul Teleorman.”

Intocmit, Stefan Irina



## SPITALUL ORASENESC S.R.L. VIDELE

Sos. Pitesti nr. 54, oras Videle, jud. Teleorman; Tel. 0247/453299, Fax. 0247/453870, CUI: 25040361;  
Nr. RC: J2009000050347; mail: secretariat@spitalvidele.ro; office@spitalvidele.ro; website:www.spitalvidele.ro

Proces verbal nr. 4/2026

Comitet Director

Incheiat astazi, 13.03.2026

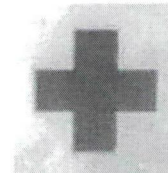
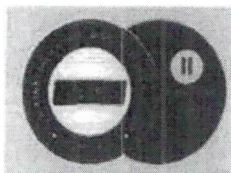
Comitetul Director al Spitalului Orasenesc SRL Videle, cu sediul in Videle, Soseaua Pitesti, nr. 54, jud. Teleorman, s-a intrunit astazi, 13.03.2026, la sediul spitalului, avand pe ordinea de zi:

Discutie pe urmatoarea tema:

1. Referatul nr. 1453 din 02.03.2026 intocmit de catre dl. dr. Stoicescu Radu Teodor, medic specialist specialitatea O.R.L. cu atributii de director medical, referitor la necesitatea ocuparii urmatoarelor posturi:
  - 1 post de medic specialist specialitatea pediatrie (Secția Pediatrie funcționează cu un medic în vârstă de 75 ani ( cumulează pensia cu salariul, are contract individual de muncă pe perioadă determinată până la 31.12.2026) și un medic cu diagnostic oncologic, la 30 paturi)- impact financiar de 14443 lei
  - 1 post de medic specialist specialitatea medicină internă (Secția Medicină Internă funcționează cu un singur medic la 30 paturi)- impact financiar de 14443 lei
  - 1 post de medic specialist specialitatea R.M.F.B. (Secția R.M.F.B. funcționează cu doi medici la 50 paturi)- impact financiar de 14443 lei
  - 1 post de asistent medical debutant specialitatea R.M.F.B. (Secția R.M.F.B. funcționează la capacitatea maximă de 50 paturi)- impact financiar de 5644 lei
  - 1 post de asistent medical debutant specialitatea medicină generală (Compartiment Neonatologie funcționează cu 4 posturi cu normă întreagă și 0.5 normă redus ca urmare a deciziei medicale asupra capacității de muncă cu încadrarea în gradul III de invaliditate, activitatea desfășurându-se cu dificultate la 7 paturi)- impact financiar de 5644 lei
  - 1 post kinetoterapeut debutant - impact financiar de 7544 lei

Comitetul director analizeaza si aproba scoaterea la concurs a posturilor de mai sus, dupa aprobarea memorandumului pentru organizarea de concursuri sau examene conform prevederilor Legii nr. 141/2025 privind unele măsuri fiscal-bugetare, art. XXII transmis catre Ministerul Dezvoltării, Lucrărilor Publice și Administrației.

2. Referatul nr. 1436 din 02.03.2026 intocmit de catre dl. dr. Stoicescu Radu Teodor, medic specialist specialitatea O.R.L. cu atributii de director medical, referitor la necesitatea ocuparii urmatoarelor posturi Unice:
  - post UNIC vacant de medic specialist specialitatea diabet zaharat, nutriție si boli metabolice în cadrul Compartimentului Diabet zaharat, nutriție si boli metabolice
  - post UNIC vacant de medic specialist specialitatea neurologie în cadrul Compartimentului Neurologie



## SPITALUL ORASENESC S.R.L. VIDELE

Sos. Pitesti nr. 54, oras Videle, jud. Teleorman; Tel. 0247/453299, Fax. 0247/453870, CUI: 25040361;  
Nr. RC: J2009000050347; mail: secretariat@spitalvidele.ro; office@spitalvidele.ro; website:www.spitalvidele.ro

---

- post UNIC vacant de infirmieră în cadrul Blocului Operator

Comitetul director analizeaza si aproba scoaterea la concurs a posturilor UNICE de mai sus.

3. Comitetul director stabileste modificarea Organigramei si a Statului de functii ale S.C. Spitalul Orasenesc S.R.L. Videle, astfel:

- Transformarea postului de medic specialist specialitatea medicină de urgență (poz. 180 sta funcții) în post de medic specialist specialitatea A.T.I. (poz. 180 sta funcții).
- Transformarea postului de medic specialist specialitatea medicină de urgență (poz. 181 sta funcții) în post de asistent medical principal specialitatea medicină generală (PL) (poz. 189 sta funcții).
- Transformarea postului de farmacist specialist specialitatea farmacie clinică (poz. 224 sta funcții) în post de asistent medical principal specialitatea medicină generală (PL) (poz. 190 sta funcții).
- Transformarea postului de asistent medical principal specialitatea radiologie (poz. 240 sta funcții) în post de asistent medical debutant specialitatea radiologie (poz. 240 sta funcții).

Prezentul document se inainteaza Consiliului de Administratie al Spitalului Orasenesc SRL Videle, pentru informare si aprobare.

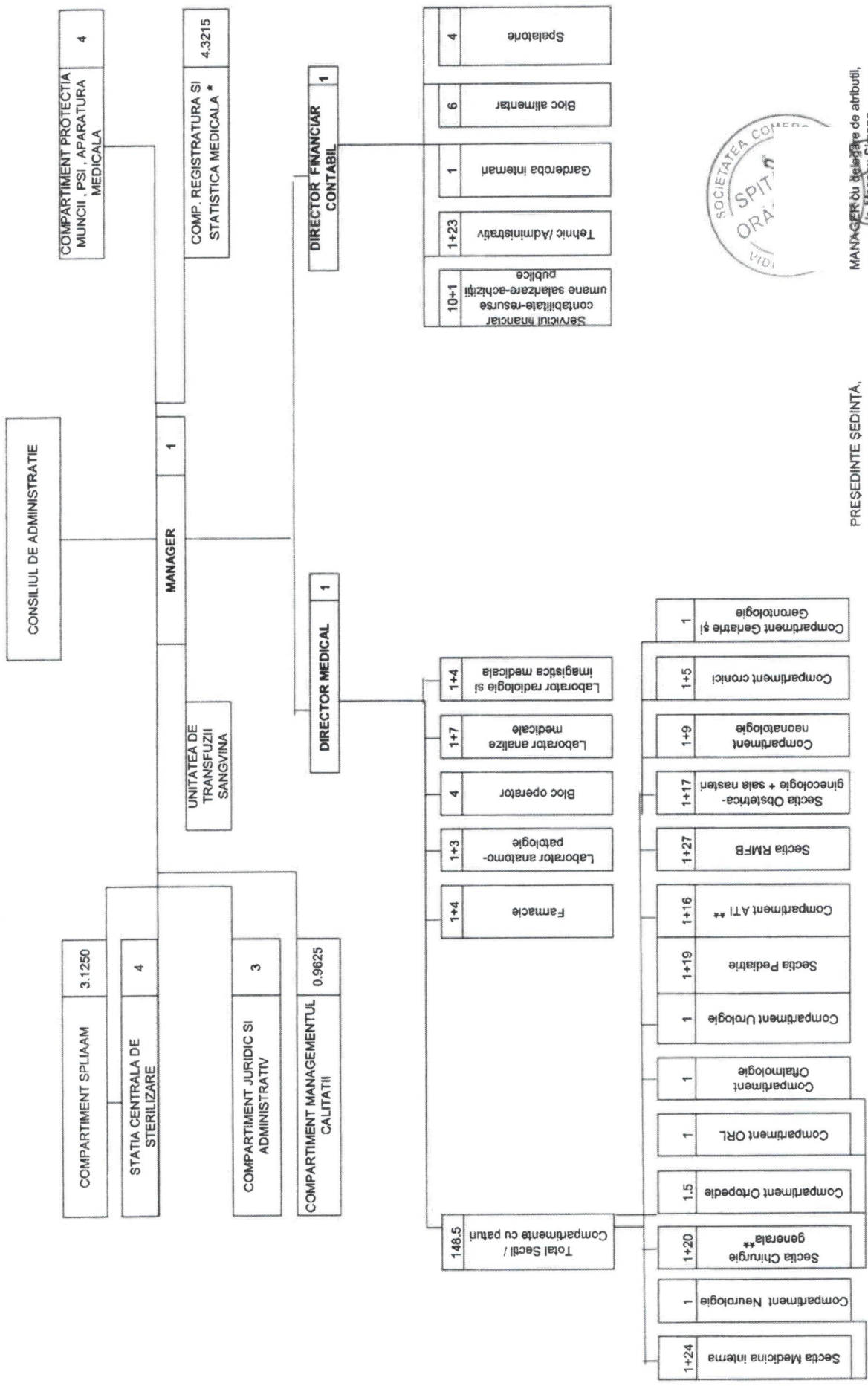
Manager delegat cu atributii: Jr. Mocanu Simon

Director medical interimar – dr. Stoicescu Radu

RMC: Dr. Bacescu Geanina

Director financiar contabil- Ec. Boernasu Dorin

ORGANIGRAMA



MANAGER cu delegație de atribuiți,  
Mr. Mocanu Silvana

PRESEDINTE SEDINTĂ,

\*\* Atribuțiile posturilor menționate la Unitatea de Transfuzii Sanguvină vor fi delegate personalului care se regăsește în structurile evidențiate cu \*\*

STAT FUNCȚII

01.03.2026

Nr. crt.	Funcția	Nivel studii	Grad/ Gradație	Specialitate/meserie funcție de bază	Cuatum post	Salariul de bază
<b>COMITET DIRECTOR</b>						
1	MANAGER	S	II		1	24560
2	DIRECTOR FINANCIAR CONTABIL	S	II	ECONOMIC	1	14338
3	DIRECTOR MEDICAL	S	2		1	13302
<b>COMPARTIMENT SPLIAAM</b>						
4	MEDIC PRIMAR	S	5	IGIENA MEDIULUI	1	17237
5	ASISTENT MEDICAL PRINCIPAL	PL	5	MEDICINA GENERALA	1	6799
6	ASISTENT MEDICAL	PL	5	IGIENĂ	0.1250	817
7	AGENT DDD	G	5		1	5747
<b>STATIA CENTRALA DE STERILIZARE</b>						
8	ASISTENT MEDICAL PRINCIPAL SEF	PL	5	IGIENĂ ȘI SĂNĂTATE PUBLICĂ	1	8635
9	ASISTENT MEDICAL PRINCIPAL	PL	5	MEDICINĂ GENERALĂ	1	6799
10	ASISTENT MEDICAL PRINCIPAL	PL	5	MEDICINĂ GENERALĂ	1	6799
11	ASISTENT MEDICAL PRINCIPAL	PL	5	MEDICINĂ GENERALĂ	1	6799
<b>COMPARTIMENT REGISTRATURA SI STATISTICA MEDICALA</b>						
12	REFERENT DE SPECIALITATE GRAD I	S	3		1	7741
13	REFERENT DE SPECIALITATE GRAD I	S	3		1	6757
14	ANALIST GRADUL IA	S	5		1	8133
15	ARHIVAR	M	5		0.3125	2083
16	ARHIVAR	M	5		0,0625	417
17	REGISTRATOR MEDICAL	M	3		1	5481
<b>COMPARTIMENT PROTECTIA MUNCII, PSI, APARATURA MEDICALA</b>						
18	INSPECTOR DE SPECIALITATE GRAD I	S/SSD	5	SĂNĂTATE ȘI SECURITATE ÎN MUNCĂ	1	8133
19	CADRU TEHNIC - ATRIBUȚII ÎN DOMENIUL PSI	M	5	PROTECTIA SI STINGEREA INCENDIILOR	1	6667
20	INGINER GRAD IA	S	5	BIOMATERIALE METALICE	1	8133
21	TEHNICIAN SANITAR PRINCIPAL	PL	5	APARATURA MEDICALA	1	6799
<b>COMPARTIMENT JURIDIC, ADMINISTRATIV</b>						
22	REFERENT DE SPECIALITATE GRAD I	S	5	RELAȚII CU PUBLICUL-SECRETARIAT	1	8133
23	CONSILIER JURIDIC IA	S	5	JURIDIC	1	8133
24	PREOT	S	5		1	8133
<b>SERVICIUL FINANCIAR CONTABILITATE-RESURSE UMANE SALARIZARE-ACHIZIȚII PUBLICE</b>						
25	SEF SERVICIU FINANCIAR CONTABILITATE	S	II	ECONOMIC	1	10187
<b>COMPARTIMENT FINANCIAR CONTABILITATE</b>						
26	ECONOMIST GRAD IA	S	5	ECONOMIC	1	8133
27	ECONOMIST GRAD IA	S	3	ECONOMIC-Viza CFP	1	8515
28	ECONOMIST GRAD IA	S	3	ECONOMIC-Viza CFP	1	8515
29	REFERENT DE SPECIALITATE GRAD I	S	5		1	8133
30	REFERENT IA	M	5		1	6667
31	MAGAZINER	M	2		1	6043
<b>COMPARTIMENT R.U.S.</b>						
32	INSPECTOR DE SPECIALITATE GRAD I	S	4	ECONOMIC	1	7934
33	INSPECTOR DE SPECIALITATE GRAD I	S	4	ECONOMIC	1	7934

34	INSPECTOR DE SPECIALITATE GRAD II	S	1	ECONOMIC	1	6856
<b>COMPARTIMENT ACHIZITIII PUBLICE</b>						
35	EXPERT GRAD I	S	5	ACHIZITII PUBLICE - Viza CFP	1	8946
<b>SPALATORIE</b>						
36	SPALATOREASA CU GESTIUNE	G	5		1	5476
37	SPALATOREASA	G	5		1	5342
38	SPALATOREASA	G	2		1	4842
39	SPALATOREASA	G	5		1	5342
<b>GARDEROBA INTERNARI</b>						
40	BAIES	G	5		1	5342
<b>SERVICIU TEHNIC / ADMINISTRATIV</b>						
41	SEF SERVICIU	S	11		1	10187
42	INGRIJITOR CURATENIE	G	2		1	4842
43	SOFER I	M	5	SOFER	1	6667
44	MUNITOR CALIFICAT I	G	5	LIFTIER	1	6413
45	MUNITOR CALIFICAT I	G	4	LIFTIER	1	6413
46	MUNITOR CALIFICAT II	M	4	LIFTIER	1	6309
47	MUNITOR CALIFICAT IV	G	3	LIFTIER	1	5571
48	MUNITOR CALIFICAT IV	M	3	LIFTIER	1	5571
49	MUNITOR CALIFICAT I	M	5	ELECTRICIAN	1	6667
50	MUNITOR CALIFICAT I	M	5	ELECTRICIAN	1	6667
51	MUNITOR CALIFICAT I	M	5	ELECTRICIAN	1	6667
52	MUNITOR CALIFICAT I	M	5	ELECTRICIAN	1	6667
53	MUNITOR CALIFICAT I	M	5	ELECTRICIAN	1	6667
54	MUNITOR CALIFICAT I	M	5	FOCHIST	1	6667
55	MUNITOR CALIFICAT I	M	5	FOCHIST	1	6667
56	MUNITOR CALIFICAT I	M	5	FOCHIST	1	6667
57	MUNITOR CALIFICAT II	M	4	FOCHIST	1	6309
58	MUNITOR CALIFICAT II	M	2	FOCHIST	1	5862
59	MUNITOR CALIFICAT II	M	3	FOCHIST	1	6155
60	MUNCITOR CALIFICAT I	M	5	LENJEREASA	1	6667
61	MUNITOR CALIFICAT I	G	5	INSTALATOR SANITAR	1	6413
62	MUNITOR CALIFICAT III	G	2	OPERATOR TRATARE APA	1	5414
63	MUNITOR CALIFICAT IV	G	5	OPERATOR TRATARE APA	1	5710
64	MUNITOR CALIFICAT I	M	5	INSTALATOR SANITAR	1	6667
<b>BLOC ALIMENTAR</b>						
65	MUNITOR CALIFICAT I	G	5	BUCATAR	1	6413
66	MUNITOR CALIFICAT I	G	5	BUCATAR	1	6413
67	MUNITOR CALIFICAT I	G	4	BUCATAR	1	6257
68	MUNITOR CALIFICAT II	G	5	BUCATAR	1	6413
69	MUNCITOR NECALIFICAT	G	3		1	4455
70	INGRIJITOR CURATENIE	G	2		1	4842
<b>SECTIA CHIRURGIE GENERALA</b>						
71	MEDIC PRIMAR SEF	S	5	CHIRURGIE GENERALA	1	18099
72	MEDIC PRIMAR	S	5	CHIRURGIE GENERALA	1	17237
73	MEDIC SPECIALIST	S	5	CHIRURGIE GENERALA	1	13651
74	ASISTENT MEDICAL PRINCIPAL SEF	PL	5	MEDICINA GENERALA	1	8636
75	ASISTENT MEDICAL PRINCIPAL	PL	5	MEDICINA GENERALA	1	6799
76	ASISTENT MEDICAL PRINCIPAL	PL	5	MEDICINA GENERALA	1	6799
77	ASISTENT MEDICAL PRINCIPAL	PL	5	MEDICINA GENERALA	1	6799
78	ASISTENT MEDICAL PRINCIPAL	PL	5	MEDICINA GENERALA	1	6799
79	ASISTENT MEDICAL PRINCIPAL	PL	5	MEDICINA GENERALA	1	6799
80	ASISTENT MEDICAL PRINCIPAL	PL	5	MEDICINA GENERALA	1	6799
81	ASISTENT MEDICAL PRINCIPAL	PL	5	MEDICINA GENERALA	1	6799
82	ASISTENT MEDICAL PRINCIPAL	PL	2	MEDICINA GENERALA	1	6163
83	ASISTENT MEDICAL PRINCIPAL	PL	2	MEDICINA GENERALA	1	6163
84	ASISTENT MEDICAL PRINCIPAL	PL	2	MEDICINA GENERALA	1	6163
85	ASISTENT MEDICAL PRINCIPAL	PL	5	MEDICINA GENERALA	1	6799
86	ASISTENT MEDICAL	PL	5	MEDICINA GENERALA	1	6712
87	INFIRMIERA	G	5		1	5747

88	INFIRMIERA	G	2		1	4842
89	INGRIJITOR CURATENIE	G	5		1	5342
90	INGRIJITOR CURATENIE	G	4		1	5212
91	INGRIJITOR CURATENIE	G	1		1	4612
<b>COMPARTIMENT ORTOPEDIE SI TRAUMATOLOGIE</b>						
92	MEDIC PRIMAR	S	2	ORTOPEDIE SI TRAUMATOLOGIE	1	15625
93	MEDIC SPECIALIST	S	2	ORTOPEDIE SI TRAUMATOLOGIE	0.5	6187
<b>COMPARTIMENT OFTALMOLOGIE</b>						
94	MEDIC PRIMAR	S	5	OFTALMOLOGIE	1	17237
<b>COMPARTIMENT ORL</b>						
95	MEDIC SPECIALIST	S	2	ORL	1	12374
<b>COMPARTIMENT UROLOGIE</b>						
96	MEDIC SPECIALIST	S	2	UROLOGIE	1	12374
<b>SECTIA MEDICINA INTERNA</b>						
97	MEDIC SPECIALIST SEF	S	5	MEDICINĂ INTERNĂ	1	14334
98	MEDIC PRIMAR	S	5	MEDICINĂ INTERNĂ- Competență ecografie generală	0.5	8619
99	MEDIC PRIMAR	S	5	MEDICINĂ INTERNĂ	0.5	8619
100	MEDIC SPECIALIST	S	3	MEDICINĂ INTERNĂ	1	12993
101	MEDIC SPECIALIST DIABETOLOG	S	3	DIABET ZAHARAT, NUTRIȚIE ȘI BOLI METABOLICE	1	12993
102	ASISTENT MEDICAL PRINCIPAL SEF	PL	4	MEDICINĂ GENERALĂ	1	8635
103	ASISTENT MEDICAL PRINCIPAL	PL	5	MEDICINĂ GENERALĂ	1	6799
104	ASISTENT MEDICAL PRINCIPAL	PL	5	MEDICINĂ GENERALĂ	1	6799
105	ASISTENT MEDICAL PRINCIPAL	PL	5	MEDICINĂ GENERALĂ	1	6799
106	ASISTENT MEDICAL PRINCIPAL	PL	5	MEDICINĂ GENERALĂ	1	6799
107	ASISTENT MEDICAL PRINCIPAL	PL	5	MEDICINĂ GENERALĂ	1	6799
108	ASISTENT MEDICAL PRINCIPAL	PL	4	MEDICINĂ GENERALĂ	1	6633
109	ASISTENT MEDICAL PRINCIPAL	PL	4	MEDICINĂ GENERALĂ	1	6633
110	ASISTENT MEDICAL PRINCIPAL	PL	5	MEDICINĂ GENERALĂ	1	6799
111	ASISTENT MEDICAL PRINCIPAL	PL	5	MEDICINĂ GENERALĂ	1	6799
112	ASISTENT MEDICAL PRINCIPAL	PL	5	MEDICINĂ GENERALĂ	1	6799
113	ASISTENT MEDICAL PRINCIPAL	PL	3	MEDICINĂ GENERALĂ	1	6471
114	INFIRMIERA	G	4		1	5606
115	INFIRMIERA	G	4		1	5606
116	INGRIJITOR CURATENIE	G	2		1	4842
117	INGRIJITOR CURATENIE	G	2		1	4842
118	INGRIJITOR CURATENIE	G	4		1	5212
119	INGRIJITOR CURATENIE	G	5		1	5342
120	INGRIJITOR CURATENIE	G	3		1	5084
121	INGRIJITOR CURATENIE	G	3		1	4842
122	INGRIJITOR CURATENIE	G	5		1	5342
<b>COMPARTIMENT NEUROLOGIE</b>						
123	MEDIC SPECIALIST	S	4	NEUROLOGIE	1	13318
<b>COMPARTIMENT GERIATRIE ȘI GERONTOLOGIE</b>						
124	MEDIC SPECIALIST	S	4	GERIATRIE ȘI GERONTOLOGIE	1	13318
<b>COMPARTIMENT CRONICI</b>						
125	MEDIC SPECIALIST ȘEF	S	5	MEDICINĂ INTERNĂ	1	14334
126	ASISTENT MEDICAL PRINCIPAL ȘEF	PL	4	MEDICINĂ GENERALĂ	1	6633
127	ASISTENT MEDICAL PRINCIPAL	PL	3	MEDICINĂ GENERALĂ	1	6471
128	ASISTENT MEDICAL PRINCIPAL	PL	5	MEDICINĂ GENERALĂ	1	6799
129	ASISTENT MEDICAL PRINCIPAL	PL	4	MEDICINĂ GENERALĂ	1	6633
130	ASISTENT MEDICAL PRINCIPAL	PL	2	MEDICINĂ GENERALĂ	1	6163
<b>SECTIA OBSTETRICA GINECOLOGIE</b>						
131	MEDIC PRIMAR SEF	S	5	OBSTETRICA GINECOLOGIE	1	18099

132	MEDIC PRIMAR	S	5	OBSTETRICĂ GINECOLOGIE	1	17237
133	MEDIC SPECIALIST	S	5	OBSTETRICĂ GINECOLOGIE	1	13650
134	ASISTENT MEDICAL PRINCIPAL SEF	PL	4	MEDICINĂ GENERALĂ	1	8635
135	ASISTENT MEDICAL PRINCIPAL	PL	5	MEDICINĂ GENERALĂ	1	6799
136	ASISTENT MEDICAL PRINCIPAL	PL	5	OBSTETRICĂ GINECOLOGIE	1	6799
137	ASISTENT MEDICAL PRINCIPAL	PL	5	MEDICINĂ GENERALĂ	1	6799
138	ASISTENT MEDICAL PRINCIPAL	PL	4	MEDICINĂ GENERALĂ	1	6633
139	ASISTENT MEDICAL PRINCIPAL	PL	5	MEDICINĂ GENERALĂ	1	6799
140	ASISTENT MEDICAL PRINCIPAL	PL	4	MEDICINĂ GENERALĂ	1	6633
141	ASISTENT MEDICAL PRINCIPAL	PL	5	MEDICINĂ GENERALĂ	1	6799
142	ASISTENT MEDICAL PRINCIPAL	S	5	MEDICINĂ GENERALĂ	1	7196
143	ASISTENT MEDICAL	PL	2	MEDICINĂ GENERALĂ	1	6084
144	INFIRMIERA	G	3		1	5470
145	INFIRMIERA	G	5		1	5747
146	INFIRMIERA	G	2		1	5209
147	INGRIJITOR CURATENIE	G	5		1	5342
148	INGRIJITOR CURATENIE	G	2		1	4842
<b>COMPARTIMENT NEONATOLOGIE</b>						
149	MEDIC SPECIALIST SEF	S	3	NEONATOLOGIE	1	13643
150	ASISTENT MEDICAL PRINCIPAL SEF	PL	5	MEDICINĂ GENERALĂ	1	8635
151	ASISTENT MEDICAL PRINCIPAL	PL	4	MEDICINĂ GENERALĂ	1	6633
152	ASISTENT MEDICAL PRINCIPAL	PL	5	MEDICINĂ GENERALĂ	0.5	3399
	ASISTENT MEDICAL PRINCIPAL	PL	5	MEDICINĂ GENERALĂ	0.5	3399
153	ASISTENT MEDICAL PRINCIPAL	PL	4	MEDICINĂ GENERALĂ	1	6633
154	ASISTENT MEDICAL PRINCIPAL	PL	3	MEDICINĂ GENERALĂ	1	6471
155	ASISTENT MEDICAL PRINCIPAL	PL	2	MEDICINĂ GENERALĂ	1	6163
156	ASISTENT MEDICAL DEBUTANT	PL	1	MEDICINĂ GENERALĂ	1	5250
157	INGRIJITOR CURATENIE	G	4		1	5212
158	INGRIJITOR CURATENIE	G	2		1	4612
<b>SECTIA PEDIATRIE</b>						
159	MEDIC PRIMAR SEF	S	3	PEDIATRIE	1	17227
160	MEDIC PRIMAR	S	5	PEDIATRIE	1	17237
161	MEDIC SPECIALIST	S	2	PEDIATRIE	1	12374
162	ASISTENT MEDICAL PRINCIPAL SEF	PL	5	PEDIATRIE	1	8635
163	ASISTENT MEDICAL PRINCIPAL	PL	4	MEDICINĂ GENERALĂ	1	6633
164	ASISTENT MEDICAL PRINCIPAL	PL	5	MEDICINĂ GENERALĂ	1	6799
165	ASISTENT MEDICAL PRINCIPAL	PL	3	MEDICINĂ GENERALĂ	1	6471
166	ASISTENT MEDICAL PRINCIPAL	PL	4	MEDICINĂ GENERALĂ	1	6633
167	ASISTENT MEDICAL PRINCIPAL	PL	4	MEDICINĂ GENERALĂ	1	6633
168	ASISTENT MEDICAL PRINCIPAL	PL	4	MEDICINĂ GENERALĂ	1	6633
169	ASISTENT MEDICAL PRINCIPAL	PL	5	MEDICINĂ GENERALĂ	1	6799
170	ASISTENT MEDICAL PRINCIPAL	PL	5	MEDICINĂ GENERALĂ	1	6799
171	ASISTENT MEDICAL PRINCIPAL	PL	4	MEDICINĂ GENERALĂ	1	6633
172	ASISTENT MEDICAL PRINCIPAL	PL	2	MEDICINĂ GENERALĂ	1	6163
173	INFIRMIERA	G	5		1	5747
174	INGRIJITOR CURATENIE	G	2		1	4612
175	INGRIJITOR CURATENIE	G	3		1	5084
176	INGRIJITOR CURATENIE	G	3		1	5084
177	INGRIJITOR CURATENIE	G	2		1	4842
178	INGRIJITOR CURATENIE	G	2		1	4842
<b>COMPARTIMENT A.T.I.</b>						
179	MEDIC PRIMAR	S	5	A.T.I.	1	18767
180	MEDIC SPECIALIST	S	3	A.T.I.	1	14146
181	ASISTENT MEDICAL PRINCIPAL SEF	PL	5	MEDICINĂ GENERALĂ	1	9698
182	ASISTENT MEDICAL PRINCIPAL	PL	5	MEDICINĂ GENERALĂ	1	7253
183	ASISTENT MEDICAL PRINCIPAL	PL	5	MEDICINĂ GENERALĂ	1	7253
184	ASISTENT MEDICAL PRINCIPAL	PL	5	MEDICINĂ GENERALĂ	1	7253
185	ASISTENT MEDICAL PRINCIPAL	PL	4	MEDICINĂ GENERALĂ	1	7076

186	ASISTENT MEDICAL PRINCIPAL	PL	3	MEDICINĂ GENERALĂ	1	6904
187	ASISTENT MEDICAL PRINCIPAL	PL	5	MEDICINĂ GENERALĂ	1	7253
188	ASISTENT MEDICAL PRINCIPAL	PL	5	MEDICINĂ GENERALĂ	1	7253
189	ASISTENT MEDICAL PRINCIPAL	PL	5	MEDICINĂ GENERALĂ	1	7253
190	ASISTENT MEDICAL PRINCIPAL	PL	5	MEDICINĂ GENERALĂ	1	7253
191	INFIRMIERĂ	G	2		1	5297
192	INFIRMIERA	G	4		1	5701
193	INGRIJITOR CURĂȚENIE	G	3		1	5084
194	INGRIJITOR CURĂȚENIE	G	5		1	5342
195	INGRIJITOR CURĂȚENIE	G	5		1	5084
<b>SECTIA RECUPERARE, MEDICINA FIZICA, BALNEOLOGIE</b>						
196	MEDIC PRIMAR SEF	S	3	RECUPERARE, MEDICINĂ FIZICĂ ȘI BALNEOLOGIE	1	17227
197	MEDIC SPECIALIST	S	3	MEDICINĂ FIZICĂ ȘI DE REABILITARE	1	12993
198	MEDIC SPECIALIST	S	3	RECUPERARE, MEDICINĂ FIZICĂ ȘI BALNEOLOGIE	1	12993
199	KINETOTERAPEUT PRINCIPAL	S	5	KINETOTERAPIE	1	8701
200	KINETOTERAPEUT DEBUTANT	S	1	KINETOTERAPIE	1	7544
201	ASISTENT MEDICAL PRINCIPAL SEF	PL	5	BALNEOFIZIOKINETOTERAPIE SI RECUPERARE MEDICALĂ	1	8635
202	ASISTENT MEDICAL PRINCIPAL	PL	3	BALNEOFIZIOKINETOTERAPIE SI RECUPERARE MEDICALĂ	1	6471
203	ASISTENT MEDICAL PRINCIPAL	PL	5	MEDICINĂ GENERALĂ	1	6799
204	ASISTENT MEDICAL PRINCIPAL	PL	5	MEDICINĂ GENERALĂ	1	6799
205	ASISTENT MEDICAL PRINCIPAL	PL	5	MEDICINĂ GENERALĂ	1	6799
206	ASISTENT MEDICAL PRINCIPAL	PL	4	MEDICINĂ GENERALĂ	1	6633
207	ASISTENT MEDICAL PRINCIPAL	PL	4	MEDICINĂ GENERALĂ	1	6633
208	ASISTENT MEDICAL PRINCIPAL	PL	4	MEDICINĂ GENERALĂ	1	6633
209	ASISTENT MEDICAL PRINCIPAL	PL	2	MEDICINĂ GENERALĂ	1	6163
210	ASISTENT MEDICAL PRINCIPAL	PL	5	BALNEOFIZIOKINETOTERAPIE SI RECUPERARE MEDICALĂ	1	6799
211	ASISTENT MEDICAL PRINCIPAL	PL	3	APIE SI RECUPERARE	1	6471
212	ASISTENT MEDICAL PRINCIPAL	PL	3	MEDICINĂ GENERALĂ	1	6471
213	ASISTENT MEDICAL	PL	1	MEDICINĂ GENERALĂ	1	5794
214	ASISTENT MEDICAL PRINCIPAL	PL	4	BALNEOFIZIOKINETOTERAPIE SI RECUPERARE MEDICALĂ	1	6633
215	ASISTENT MEDICAL DEBUTANT	PL	1	BALNEOFIZIOKINETOTERAPIE SI RECUPERARE MEDICALĂ	1	5644
216	MASEUR	G	3		1	6139
217	MASEUR	G	2		1	5847
218	MASEUR	G	4		1	6293
219	INFIRMIERA	G	3		1	5470
220	INGRIJITOR CURATENIE	G	3		1	5084
221	INGRIJITOR CURATENIE	G	5		1	5342
222	INGRIJITOR CURATENIE	G	4		1	5212
223	INGRIJITOR CURATENIE	G	0		1	4290

<b>FARMACIE</b>						
224	FARMACIST SEF	S	4	FARMACIE	1	8605
225	ASISTENT MEDICAL PRINCIPAL	PL	5	FARMACIE	1	6799
226	ASISTENT MEDICAL PRINCIPAL	PL	5	FARMACIE	1	6799
227	ASISTENT MEDICAL PRINCIPAL	PL	3	FARMACIE	1	6471
228	INGRIJITOR CURATENIE	PL	2		1	4842
<b>LABORATOR ANALIZE MEDICALE</b>						
229	CHIMIST SPECIALIST SEF	S	5	BIOCHIMIE MEDICALĂ	1	8531
230	BIOLOG PRINCIPAL	S	4	BIOLOGIE	1	8796
231	BIOLOG	S	4	BIOLOGIE	1	7289
232	ASISTENT MEDICAL PRINCIPAL	PL	5	LABORATOR	1	6799
233	ASISTENT MEDICAL PRINCIPAL	PL	5	LABORATOR	1	6799
234	ASISTENT MEDICAL PRINCIPAL	PL	5	LABORATOR	1	6799
235	ASISTENT MEDICAL PRINCIPAL	PL	5	LABORATOR	1	6799
236	INFIRMIERA	G	5		1	5747
<b>LABORATOR RADIOLOGIE ŞI IMAGISTICA MEDICALA</b>						
237	MEDIC PRIMAR SEF	S	5	RADIODIAGNOSTIC	1	18099
238	MEDIC SPECIALIST	S	2	RADIOLOGIE-IMAGISTICA MEDICALA - Competență CT	1	12374
239	ASISTENT MEDICAL PRINCIPAL SEF	PL	5	RADIOLOGIE	1	8635
240	ASISTENT MEDICAL DEBUTANT	PL	3	RADIOLOGIE	1	6222
241	ASISTENT MEDICAL PRINCIPAL	PL	5	RADIOLOGIE	1	6799
<b>LABORATOR ANATOMIE PATOLOGICA</b>						
242	MEDIC SPECIALIST SEF	S	5	ANATOMIE PATOLOGICA	1	18109
243	ASISTENT MEDICAL PRINCIPAL	PL	5	LABORATOR	1	8838
244	ASISTENT MEDICAL PRINCIPAL	PL	5	LABORATOR	1	8838
245	AUTOPSIER DEBUTANT/DEZINFECTOR/DEZINSECTOR	M	5		1	5747
<b>BLOC OPERATOR</b>						
246	ASISTENT MEDICAL PRINCIPAL SEF	PL	5	MEDICINĂ GENERALĂ	1	8635
247	ASISTENT MEDICAL PRINCIPAL	PL	5	MEDICINĂ GENERALĂ	1	6799
248	ASISTENT MEDICAL PRINCIPAL	PL	3	MEDICINĂ GENERALĂ	1	6471
249	INFIRMIERA	G	5		1	5747
<b>COMPARTIMENT MANAGEMENTUL CALITATII</b>						
250	MEDIC PRIMAR COORDONATOR- Responsabil Managementul Calității	S	5		0.3250	6402
	REFERENT DE SPECIALITATE GRAD I	S	5		0.0750	610
	REFERENT DE SPECIALITATE GRAD I	S	5		0.1875	1525
	REFERENT DE SPECIALITATE GRAD I	S	5		0.1875	1525
	REFERENT DE SPECIALITATE GRAD I	S	5		0.1875	1525

Manager cu delegare de atribuții  
Jr. Mocanu Simona

Director Financiar Contabil,  
Ec. Boerņasu Dorina

Director Medical interimar  
Dr. Stoicescu Radu Teodor

SPITALUL ORĂȘENESC SRL	
VIDELE. TELFORMAN	
INTRARE	Nr. 1436
IEȘIRE	
Zila 02 Luna 03	2026

Doamna Manager,

Subsemnatul dr. Stoicescu Radu Teodor, având funcția de director medical interimar, vă aduc la cunostință faptul că la nivelul Secției Medicină Internă a S.C. Spitalului Orășenesc S.R.L. Videle există:

- post UNIC vacant de medic specialist specialitatea diabet zaharat, nutriție si boli metabolice în cadrul Compartimentului Diabet zaharat, nutriție si boli metabolice
- post UNIC vacant de medic specialist specialitatea neurologie în cadrul Compartimentului Neurologie
- post UNIC vacant de infirmieră în cadrul Blocului Operator

Începând cu 1 ianuarie 2026 este suspendată ocuparea prin concurs sau examen a posturilor vacante din autoritățile și instituțiile publice, astfel cum sunt definite la art. 2 alin. (1) pct. 30 din Legea nr. 500/2002 privind finanțele publice, cu modificările și completările ulterioare, și la art. 2 alin. (1) pct. 39 din Legea nr. 273/2006 privind finanțele publice locale, cu modificările și completările ulterioare, indiferent de sistemul de finanțare și de subordonare, inclusiv activitățile finanțate integral din venituri proprii, conform Legii nr. 141/2025 privind unele măsuri fiscal-bugetare, - Art. XXII. - (1) În perioada 1 ianuarie-31 decembrie 2026 se suspendă ocuparea prin concurs sau examen a posturilor vacante din autoritățile și instituțiile publice, astfel cum sunt definite la art. 2 alin. (1) pct. 30 din Legea nr. 500/2002, cu modificările și completările ulterioare, și la art. 2 alin. (1) pct. 39 din Legea nr. 273/2006, cu modificările și completările ulterioare, indiferent de sistemul de finanțare și de subordonare, inclusiv activitățile finanțate integral din venituri proprii.

(2) Prevederile alin. (1) nu se aplică posturilor unice vacante și nici posturilor a căror ocupare condiționează îndeplinirea unor indicatori de rezultat sau de proiect stabiliți în baza unor contracte de finanțare din fonduri europene nerambursabile și din Mecanismul de redresare și reziliență.

(3) Prin post unic, în sensul alin. (2), se înțelege:

- a) acel post ale cărui atribuții, prin conținutul și natura lor, sau responsabilități stabilite nu se regăsesc într-o altă structură organizatorică;
- b) un post dintre cele aflate în structura în care există numai posturi vacante.

(4) Prin excepție de la prevederile alin. (1), ordonatorii principali de credite, în cazuri temeinic justificate, pot aproba ocuparea unui procent de maximum 15% din totalul posturilor ce se vor vacanta după data de 1 ianuarie 2026, numai în condițiile încadrării în cheltuielile de personal aprobate prin buget, la nivel de ordonator principal de credite, pe fiecare sursă de finanțare în parte.

În vederea acoperirii deficitului de personal , vă rog sa aprobați scoaterea la concurs a posturilor de mai sus.

Intocmit,

Dr. Stoicescu Radu Teodor

Doamnei Manager al S.C SPITALUL ORĂȘENESC S.R.L Videle